

SÉMINAIRE MÉTHODOLOGIQUE
proposé par le service méthodes statistiques de l'Ined

LES RENCONTRES DE
STATISTIQUE APPLIQUÉE



ined

INSTITUT
NATIONAL
D'ÉTUDES
DÉMOGRA
PHIQUES

SÉMINAIRE PROPOSÉ PAR
ARNAUD BRINGÉ ET
BÉNÉDICTE GARNIER

EN SAVOIR PLUS SUR CE SÉMINAIRE
DU SERVICE DES MÉTHODES
STATISTIQUES

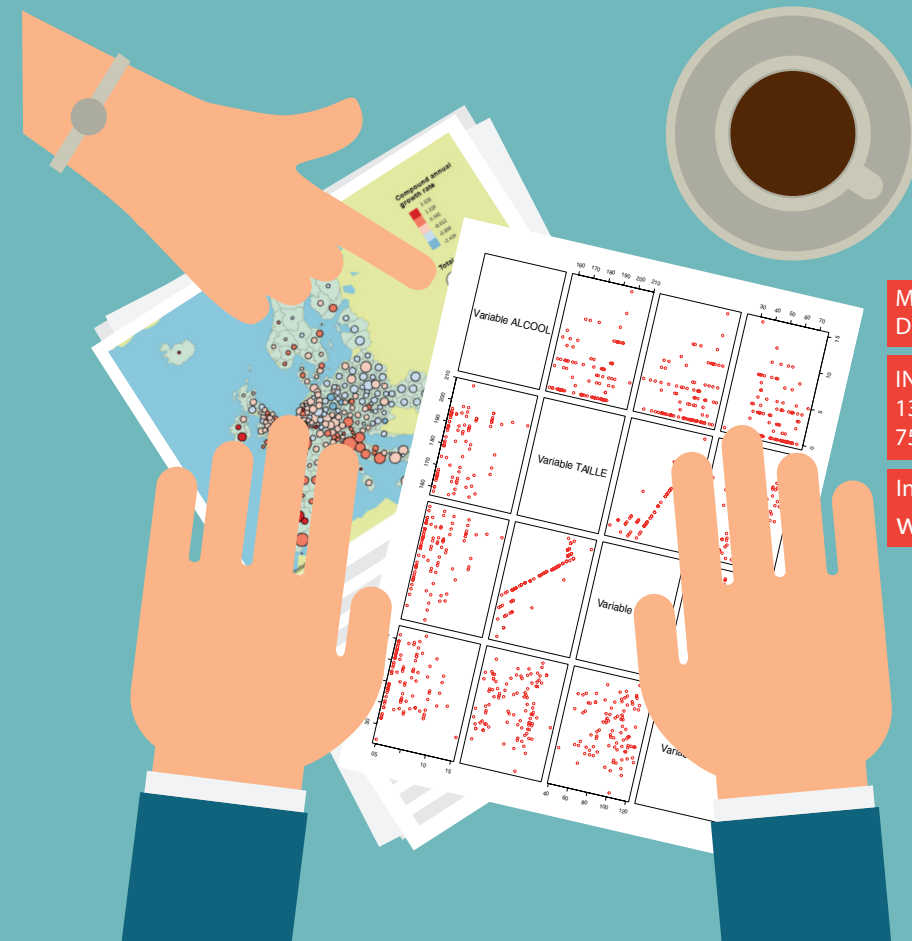
<https://statapp.site.ined.fr>

Ined, 133 Boulevard Davout, 75020
Paris, France

Métro : Porte de Montreuil (ligne 9),
Porte de Bagnolet (ligne 3)

Tram : T3b arrêt Marie de Miribel

VISUALISATION DE DONNÉES :
GRAMMAIRE, PRATIQUES, OUTILS



MARDI 18 JUIN 2019
DE 14H00 À 18H00

INED, SALLE SAUVY,
133 BD DAVOUT
75020 PARIS

Inscription sur
www.ined.fr

PRÉSENTATION

LE SERVICE MÉTHODES STATISTIQUES DE L'INED PROPOSE RÉGULIÈREMENT CE SÉMINAIRE DE STATISTIQUE APPLIQUÉE. IL EST OUVERT À TOUS (STATISTICIENS, DÉMOGRAPHES, SOCIOLOGUES, CHERCHEURS ET DOCTORANTS), SANS FRAIS DE PARTICIPATION.

La « data vizualisation » (dataviz) connaît un essor important depuis quelques années sous l'effet conjoint de l'explosion des données numériques, du développement de technologies performantes et de l'augmentation des puissances de calculs. La maîtrise de l'élaboration des visualisations de données, la capacité de les comprendre sont des enjeux majeurs à l'ère du « big data ».

L'objet de cette séance est de faire un point sur les possibilités actuellement offertes à tout chercheur souhaitant utiliser ou décrypter des représentations graphiques de données. Il s'agira d'évoquer les aspects théoriques (sémiologie graphique et communication visuelle) et les pratiques associées (explorer, synthétiser, communiquer) à la dataviz. Seront ensuite présentés quelques outils performants (intégrés dans les logiciels standards ou applications web) permettant d'élaborer des graphiques « classiques » en analyse statistique et des visualisations de données spatiales ou relationnelles.

PROGRAMME

- 14h00** Arnaud Bringé (Ined) et Pascal Cristoofoli (EHES, Ined)
INTRODUCTION DE LA SÉANCE
- 14h15** Timothée Giraud (CNRS, Université de Paris)
**OUTILS DE CARTOGRAPHIE POUR LA RECHERCHE -
MAGRIT ET CARTOGRAPHY**
- 15h00** Jean-Daniel Fekete (Inria, responsable du projet AVIZ)
et Paola Valdivia (Inria)
EXPLORATION VISUELLE D'HYPERGRAPHES DYNAMIQUES
- 15H45** Pause
- 16H00** Joseph Larmarange (IRD/Ceped (IRD, Université de Paris, Inserm))
ggplot2 OU LA GRAMMAIRE DES GRAPHIQUES SOUS R
- 16H45** **DISCUSSION ET CONCLUSION**
- 17H00** Fin de la séance