

SÉMINAIRE MÉTHODOLOGIQUE
proposé par le service méthodes statistiques de l'Ined

LES RENCONTRES DE
STATISTIQUE APPLIQUÉE



ined

INSTITUT
NATIONAL
D'ÉTUDES
DÉMOGRA
PHIQUES

SÉMINAIRE PROPOSÉ PAR
ARNAUD BRINGÉ ET
BÉNÉDICTE GARNIER

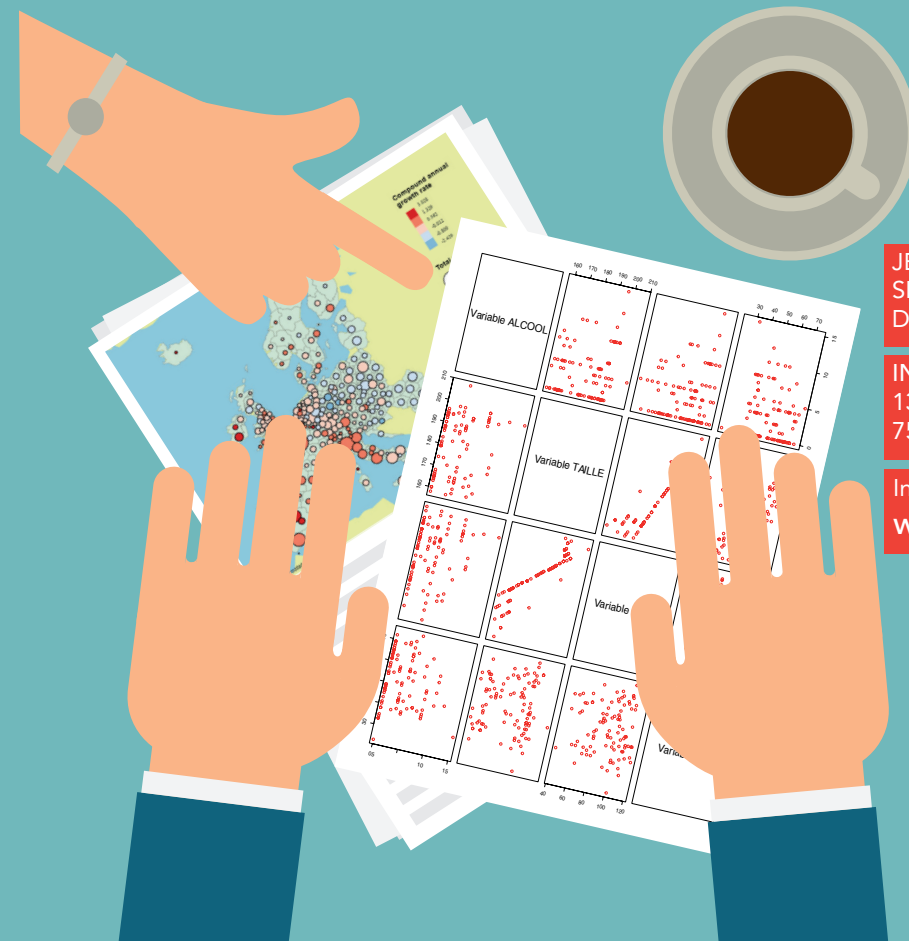
RETROUVEZ TOUTES LES
INFORMATIONS SUR LE SÉMINAIRE ET
LES SÉANCES PRÉCÉDENTES SUR
<https://statapp.site.ined.fr>

Ined, 133 Boulevard Davout, 75020
Paris, France

Métro : Porte de Montreuil (ligne 9),
Porte de Bagnole (ligne 3)

Tram : T3b arrêt Marie de Miribel

ARTICULER ANALYSE QUANTITATIVE ET ANALYSE
QUALITATIVE SUR DES DONNÉES D'ENQUÊTES



JEUDI 19
SEPTEMBRE 2019
DE 14H00 À 18H00

INED, SALLE SAUVY,
133 BD DAVOUT
75020 PARIS

Inscription sur
www.ined.fr

PRÉSENTATION

LE SERVICE MÉTHODES STATISTIQUES DE L'INED PROPOSE RÉGULIÈREMENT CE SÉMINAIRE DE STATISTIQUE APPLIQUÉE. IL EST OUVERT À TOUS (STATISTICIENS, DÉMOGRAPHES, SOCIOLOGUES, CHERCHEURS ET DOCTORANTS), SANS FRAIS DE PARTICIPATION.

Dans de nombreuses analyses en sciences sociales, l'analyse qualitative d'entretiens ou de réponses à des questions ouvertes, apporte un éclairage complémentaire, essentiel à la compréhension de décisions individuelles, dans le cadre de la trajectoire géographique ou de l'arbitrage entre vie professionnelle et vie familiale par exemple.

L'objet de cette séance est de montrer cet apport tout d'abord sur deux enquêtes. En santé, A. Gosselin (Institut des Migrations, Inserm) montrera comment l'apport de données qualitatives permet de mieux comprendre l'accès à l'emploi en Ile-de-France de femmes atteintes du VIH. G. Le Roux (Ined) détaillera à partir d'une enquête biographique de l'ined, comment l'apport d'entretiens complémentaires vient corroborer ou contredire en apparence une analyse de trajectoires résidentielles. Enfin, E. Lelièvre (Ined) et L. Trabut (Ined) détailleront une analyse de réponses non-désirées et portraits, à partir d'approches qualitatives de questionnaires d'enquêtes quantitatives.

PROGRAMME

- 14h00** Matthias Studer (Université de Genève) et Arnaud Bringé (Ined)
INTRODUCTION DE LA SÉANCE
- 14h15** Anne Gosselin (Institut des Migrations - IPLESP/INSERM_S1136- ERES)
ACCÈS À L'EMPLOI DES FEMMES ORIGINAIRES D'AFRIQUE SUBSAHARIENNE VIVANT AVEC LE VIH EN ILE-DE-FRANCE : UNE APPROCHE PAR MÉTHODE MIXTES
- 15h00** Guillaume Le Roux (Ined)
DES CAS REPRÉSENTATIFS AUX CAS ATYPIQUES : APPORTS DE MÉTHODES MIXTES À L'ANALYSE DES TRAJECTOIRES RÉSIDENTIELLES
- 15h45** Pause
- 16h00** Eva Lelièvre (Ined) et Loic Trabut (Ined)
APPROCHES QUALITATIVES DE QUESTIONNAIRES D'ENQUÊTES QUANTITATIVES : ANALYSE DES RÉPONSES NON-DÉSIRÉES ET PORTRAITS
- 16h45** Discussion et conclusion
- 17h00** Fin de la séance